



### Edelstahl-Griffserien EF

Formschöne Bügelgriffe für alle Bereiche mit hoher korrosiver bzw. chemischer Beanspruchung.

**Werkstoff:**

Profil-Edelstahl X2 CrNi 18 9; Werkstoff-Nr. 1.4307.

**Ausführung A:**

Oberfläche halbgläzend gleitgeschliffen.

**Ausführung B:**

Oberfläche gleitgeschliffen, gestrahlt und mattglänzend elektropoliert.

**Lieferumfang:**

Einschließlich Edelstahl-Sechskantschrauben DIN 933 und Unterlegscheiben DIN 125, Werkstoff-Nr. 1.4307.

**Tragkraft:**

min. 1.000 N.

**Hinweis:**

Andere Abmessungen auf Anfrage.

### Stainless Steel Handle Series EF

Attractively shaped handles for all applications, with high corrosive and chemical resistance.

**Material:**

Profiled stainless steel X2 CrNi 18 9; Material no. 1.4307.

**Version A:**

Surface vibration ground with a half-matt finish.

**Version B:**

Surface vibration ground, blasted and electropolished with a half-matt finish.

**Scope of delivery:**

Includes high-grade steel hexagonal head screws DIN 933, and washers DIN 125, material no. 1.4307.

**Stress resistance:**

min. 1.000 N

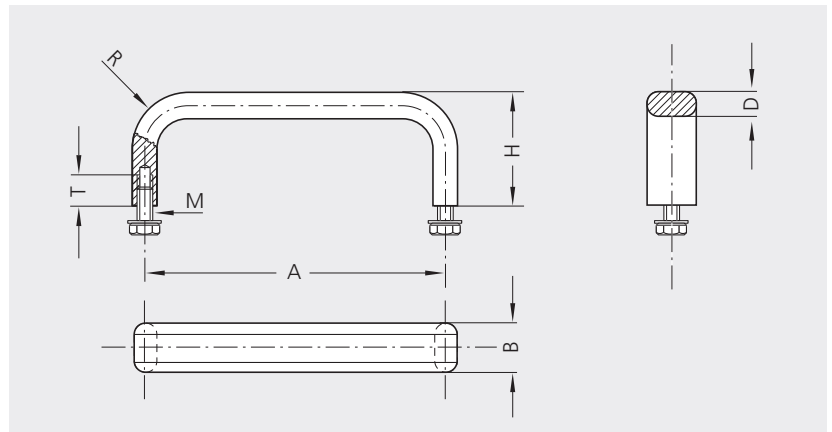
**Note:**

Other dimensions on request.



Aluminium Ausführung s. S. 111.  
Aluminium version see page 111.

Clean Line Ausführung s. S. 224.  
Clean Line version see page 224.



#### Schmale Ausführung / Narrow version

B	A	Ausführung A Version A	Ausführung B Version B	M	T	H	D	R
		Bestell-Nr. / Order no.	Bestell-Nr. / Order no.					
12	100	EF-12.100.31	EF-12.100.36	M5 x 10	10	40	8	22
	120	EF-12.120.31	EF-12.120.36					
	150	EF-12.150.31	EF-12.150.36					
	180	EF-12.180.31	EF-12.180.36					
	250	EF-12.250.31	EF-12.250.36					
	350	EF-12.350.31	EF-12.350.36					

#### Breite Ausführung / Wide version

19,5	100	EF-19.100.31	EF-19.100.36	M6 x 12	12	45	10	24
	120	EF-19.120.31	EF-19.120.36					
	150	EF-19.150.31	EF-19.150.36					
	180	EF-19.180.31	EF-19.180.36					
	250	EF-19.250.31	EF-19.250.36					
	350	EF-19.350.31	EF-19.350.36					